

BAUHERRSCHAFT
GENOSSENSCHAFT "WOLE" THALHEIM
 C/O INGRID LÜTHI HASANI, IM HUSAMMANN 11
 8474 THALHEIM

HERTER · FRITSCHI · RUOSCH
 HFR ARCHITEKTEN AG
 KREUZSTRASSE 110 · 8442 HETTLINGEN
 TEL 052 305 11 55 · FAX 052 305 11 50
 mail@hfr.ch · www.hfr.ch

OBJEKT
NEUBAU 2 MEHRFAMILIENHÄUSER OBERDORFSTRASSE
 OBERDORFSTRASSE / PÜNTENRAIN
 8478 THALHEIM

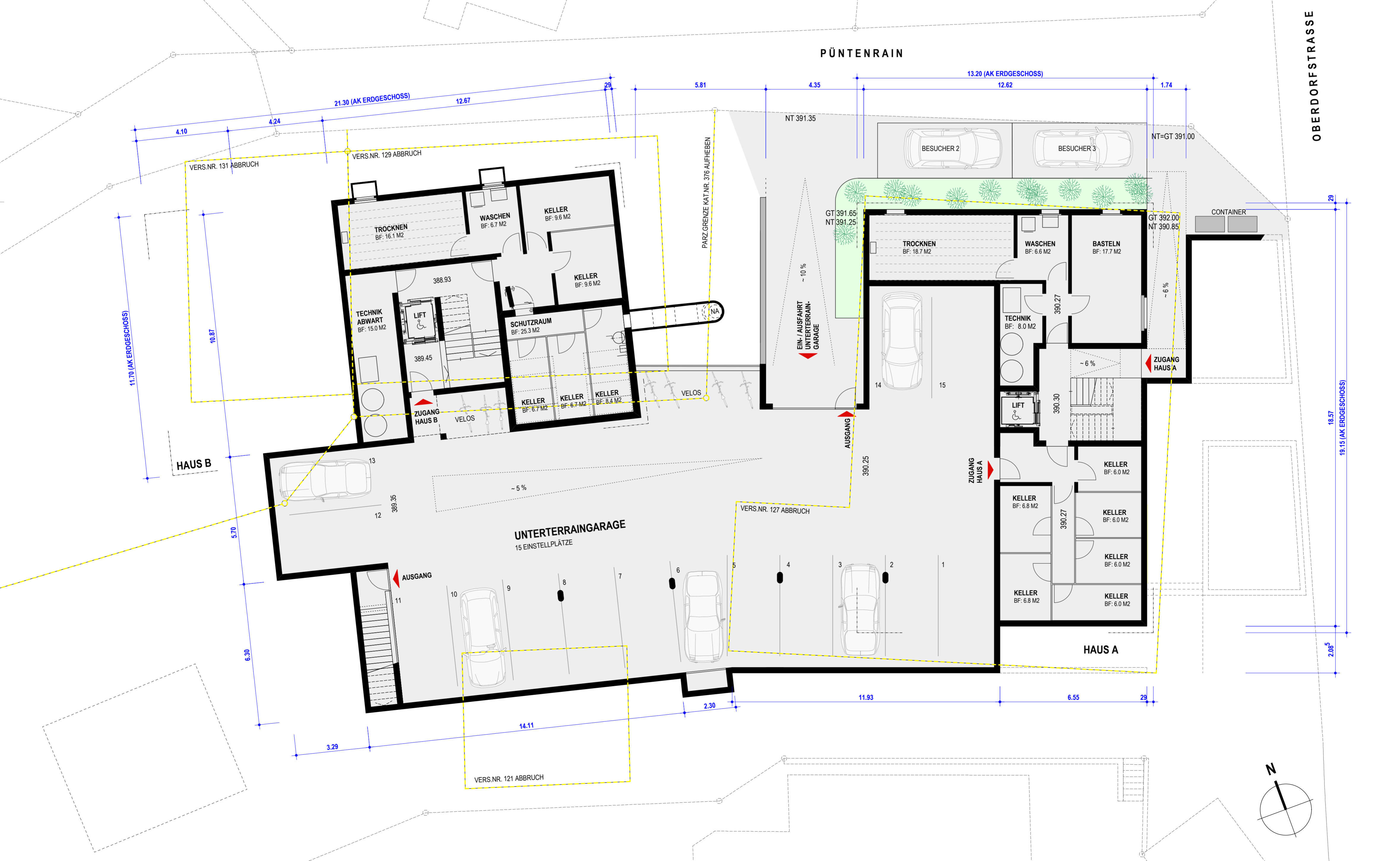
1:100 MSTB
 0618 OBJEKT-NR
 422 PLAN-NR
 KNO GEZ
 63/59.4 FORMAT
 2.5.2011 DAT
 REV

ORT, DATUM:
 HETTLINGEN, DEN

BAUHERRSCHAFT / GRUNDEIGENTÜMER: GENOSSENSCHAFT «WOLE» THALHEIM

ARCHITEKT: HFR ARCHITEKTEN AG

± 000 HAUS A = 393.25 / HAUS B = 391.70 M.Ü.M.



BAUHERRSCHAFT
GENOSSENSCHAFT "WOLE" THALHEIM
C/O INGRID LÜTHI HASANI, IM HUSAMMANN 11
8474 THALHEIM

HERTER · FRITSCHI · RUOSCH
HFR ARCHITEKTEN AG
KREUZSTRASSE 110 · 8442 HETTLINGEN
TEL. 062 305 11 65 · FAX 062 305 11 50
mail@hfr.ch · www.hfr.ch

OBJEKT
NEUBAU 2 MEHRFAMILIENHÄUSER OBERDORFSTRASSE
OBERDORFSTRASSE / PÜNTENRAIN
8478 THALHEIM

BAUPROJEKT
ERDGESCHOSS

1:100
0618
423
KNO
A1
2.5.2011

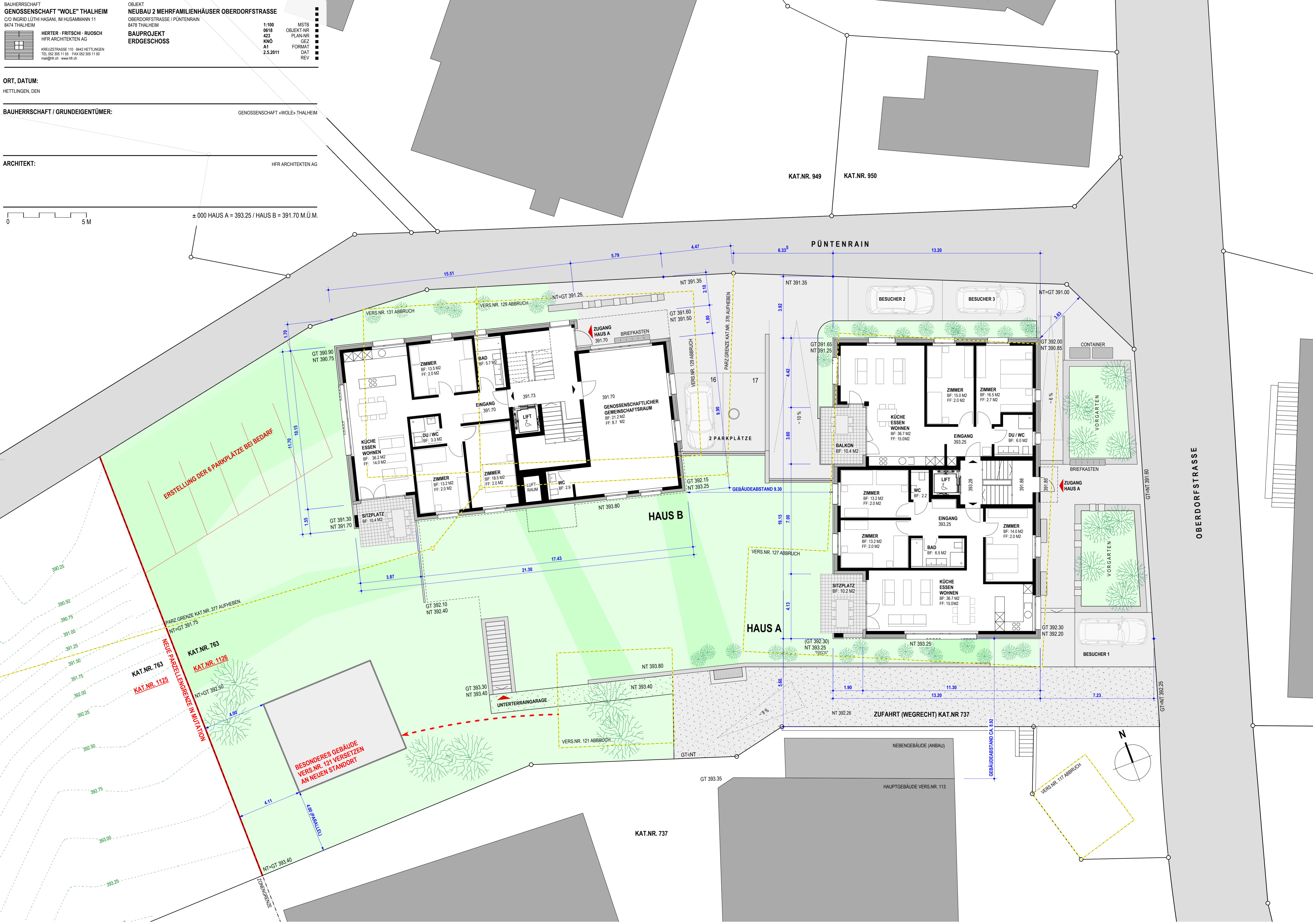
MSTB
OBJEKT-NR
PLAN-NR
GEZ
FORMAT
DAT
REV

ORT, DATUM:
HETTLINGEN, DEN

BAUHERRSCHAFT / GRUNDEIGENTÜMER:
GENOSSENSCHAFT «WOLE» THALHEIM

ARCHITEKT:
HFR ARCHITEKTEN AG

± 000 HAUS A = 393.25 / HAUS B = 391.70 M.Ü.M.
0 5 M



ERSTELLUNG DER 6 PARKPLÄTZE BEI BEDARF

KAT.NR. 763
KAT.NR. 1125
NEUE PARALLELGRENZE IN MUTATION

BESONDERES GEBÄUDE
VERS.NR. 121 VERSETZEN
AN NEUEM STANDORT

KAT.NR. 949
KAT.NR. 950

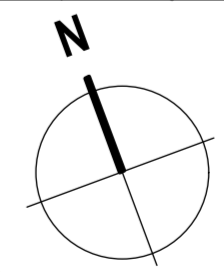
PÜNTENRAIN

HAUS B

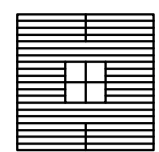
HAUS A

ZUFAHRT (WEGRECHT) KAT.NR 737

OBERDORFSTRASSE



BAUHERRSCHAFT
GENOSSENSCHAFT «WOLE» THALHEIM
C/O INGRID LÜTHI HASANI, IM HUSAMMANN 11
8474 THALHEIM



HERTER · FRITSCHI · RUOSCH
HFR ARCHITEKTEN AG
KREUZSTRASSE 110 · 8442 HETTLINGEN
TEL 052 305 11 55 · FAX 052 305 11 50
mail@hfr.ch · www.hfr.ch

OBJEKT
NEUBAU 2 MEHRFAMILIENHÄUSER OBERDORFSTRASSE

OBERDORFSTRASSE / PÜNTENRAIN
8478 THALHEIM

1:100
0618
424
KNO
63/59.4
2.5.2011

MSTB
OBJEKT-NR
PLAN-NR
GEZ
FORMAT
DAT
REV

**BAUPROJEKT
OBERGESCHOSS**

ORT, DATUM:

HETTLINGEN, DEN

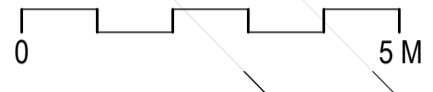
BAUHERRSCHAFT / GRUNDEIGENTÜMER:

GENOSSENSCHAFT «WOLE» THALHEIM

ARCHITEKT:

HFR ARCHITEKTEN AG

± 000 HAUS A = 393.25 / HAUS B = 391.70 M.Ü.M.

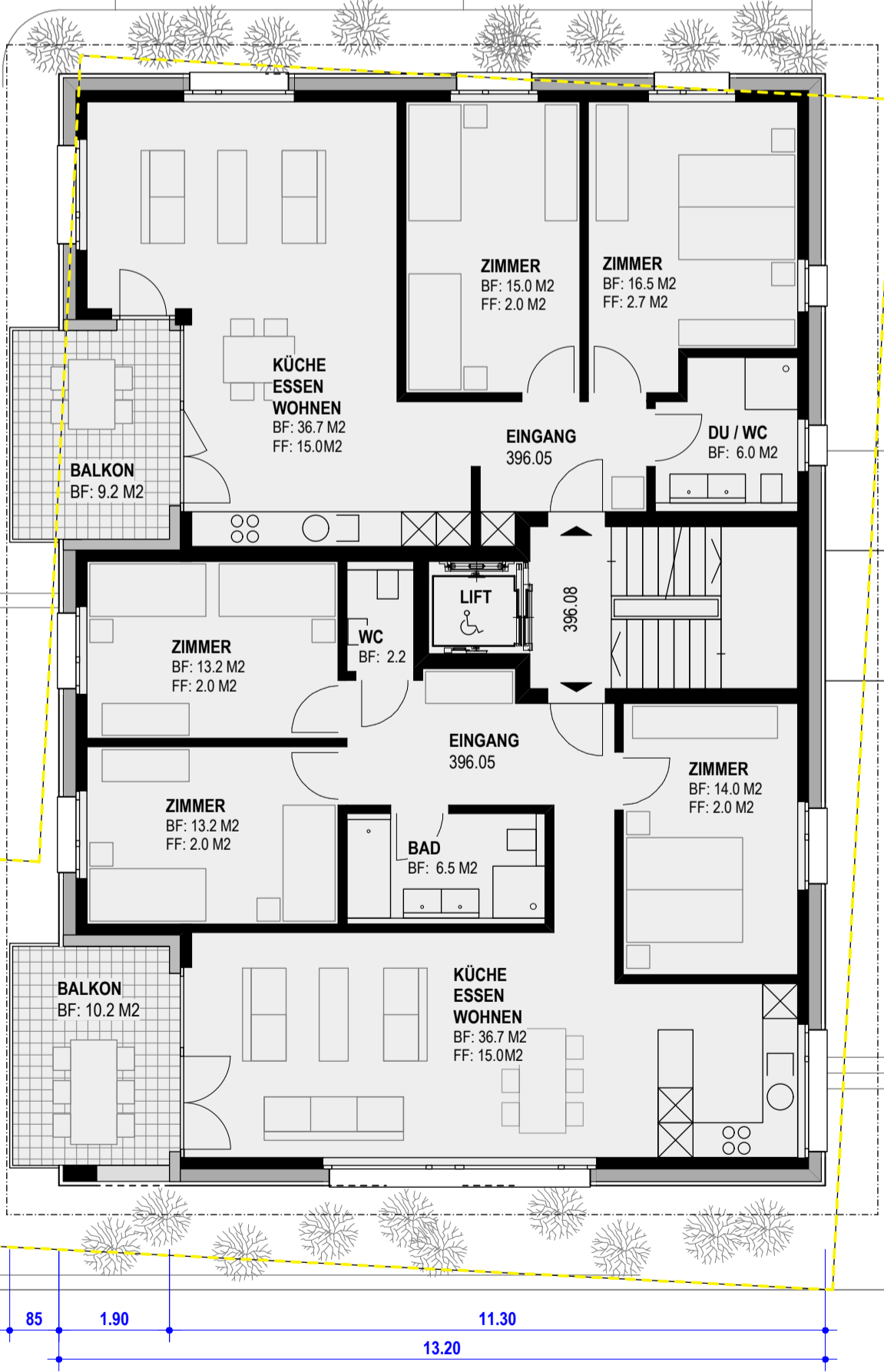


PÜNTENRAIN

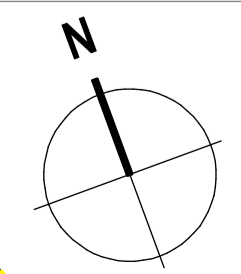
OBERDORFSTRASSE



HAUS B



HAUS A



BAUHERRSCHAFT
GENOSSENSCHAFT «WOHE» THALHEIM

C/O INGRID LÜTHI HASANI, IM HUSAMMANN 11
8474 THALHEIM

HERTER - FRITSCHI - RUOSCH
HFR ARCHITEKTEN AG

KREUZSTRASSE 110 - 8442 HETTLINGEN
TEL 052 305 11 55 - FAX 052 305 11 50
mail@hfr.ch - www.hfr.ch

OBJEKT
NEUBAU 2 MEHRFAMILIENHÄUSER OBERDORFSTRASSE

OBERDORFSTRASSE / PÜNTENRAIN
8478 THALHEIM

**BAUPROJEKT
1. DACHGESCHOSS**

1:100
0618
425
KNÖ
63/59.4
2.5.2011

MSTB
OBJEKT-NR
PLAN-NR
GEZ
FORMAT
DAT
REV

ORT, DATUM:

HETTLINGEN, DEN

BAUHERRSCHAFT / GRUNDEIGENTÜMER:

GENOSSENSCHAFT «WOHE» THALHEIM

ARCHITEKT:

HFR ARCHITEKTEN AG

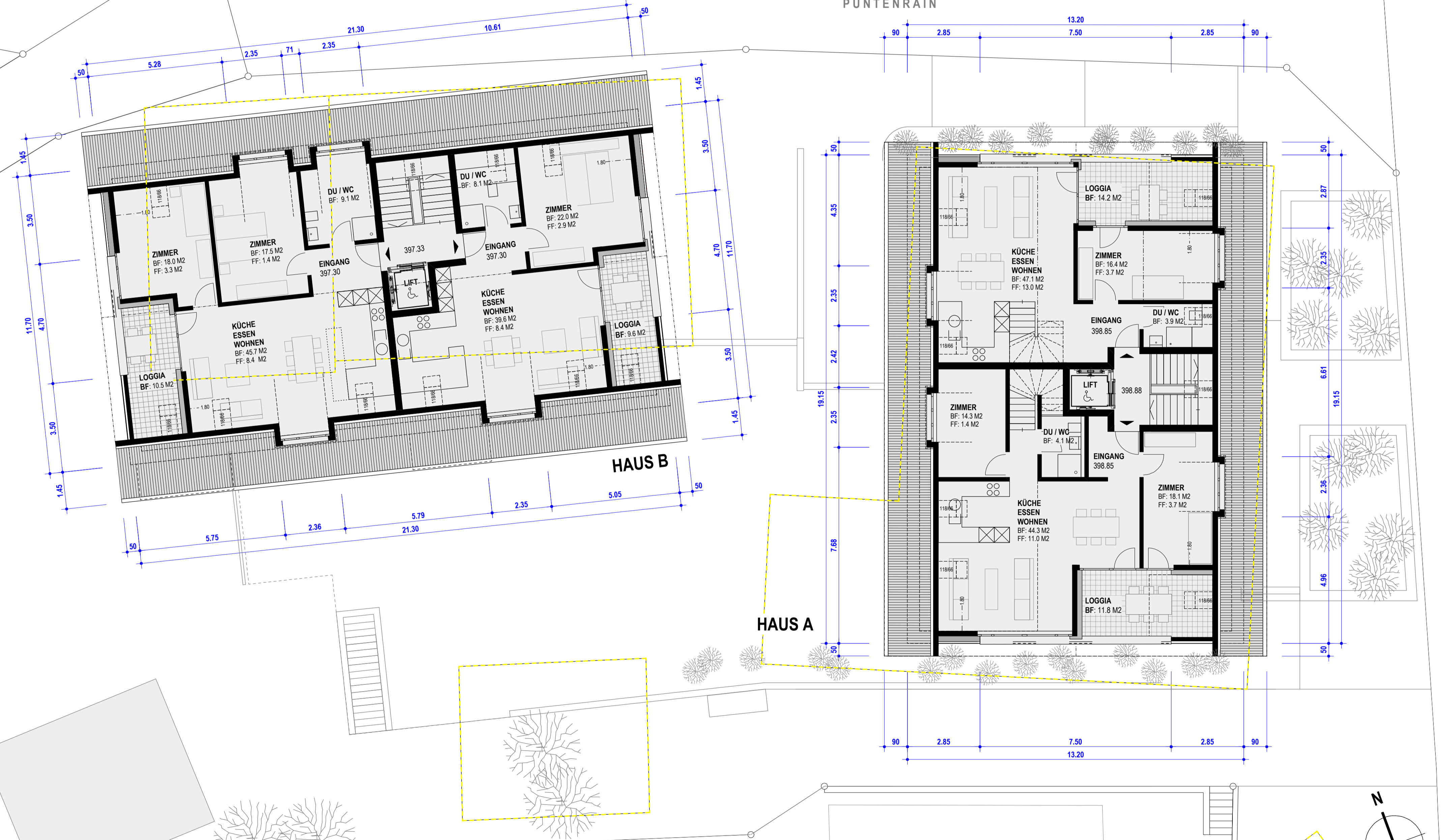
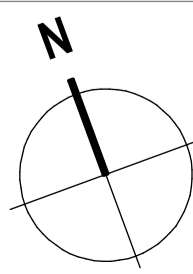
± 000 HAUS A = 393.25 / HAUS B = 391.70 M.Ü.M.

PÜNTENRAIN

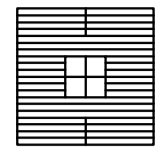
OBERDORFSTRASSE

HAUS A

HAUS B



BAUHERRSCHAFT
GENOSSENSCHAFT "WOLE" THALHEIM
C/O INGRID LÜTHI HASANI, IM HUSAMMANN 11
8474 THALHEIM



HERTER · FRITSCHI · RUOSCH
HFR ARCHITEKTEN AG
KREUZSTRASSE 110 · 8442 HETTLINGEN
TEL 052 305 11 55 · FAX 052 305 11 50
mail@hfr.ch · www.hfr.ch

OBJEKT
NEUBAU 2 MEHRFAMILIENHÄUSER OBERDORFSTRASSE
OBERDORFSTRASSE / PÜNTENRAIN
8478 THALHEIM

1:100
0618
426
KNO
63/59.4
2.5.2011

MSTB
OBJEKT-NR
PLAN-NR
GEZ
FORMAT
DAT
REV

BAUPROJEKT
2. DACHGESCHOSS

ORT, DATUM:
HETTLINGEN, DEN

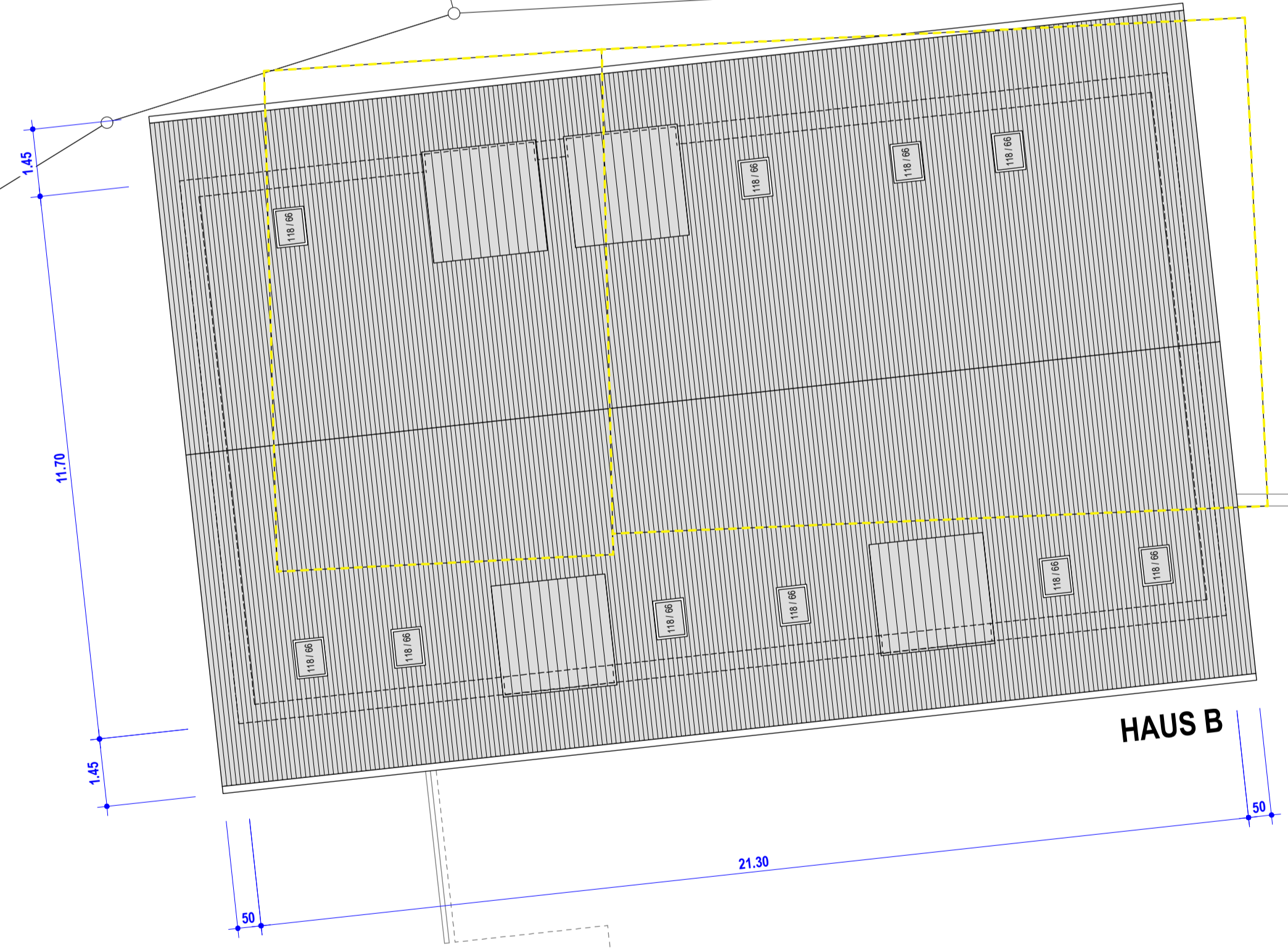
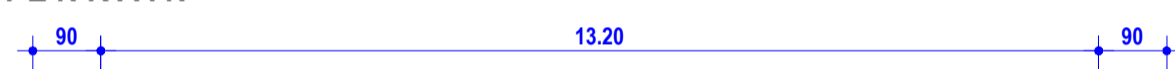
BAUHERRSCHAFT / GRUNDEIGENTÜMER: GENOSSENSCHAFT «WOLE» THALHEIM

ARCHITEKT: HFR ARCHITEKTEN AG

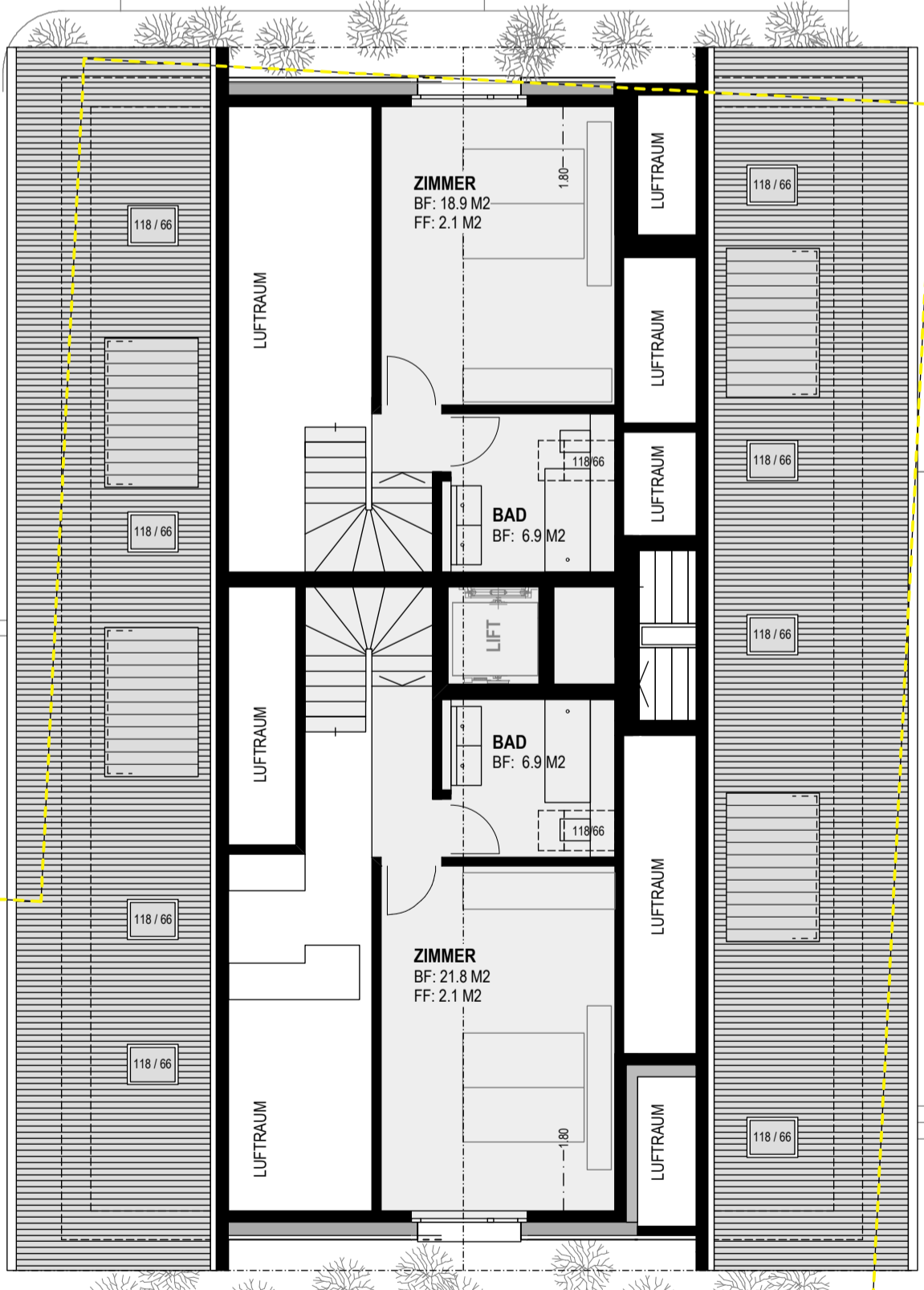


± 000 HAUS A = 393.25 / HAUS B = 391.70 M.Ü.M.

PÜNTENRAIN



HAUS B



HAUS A

OBERDORFSTRASSE

